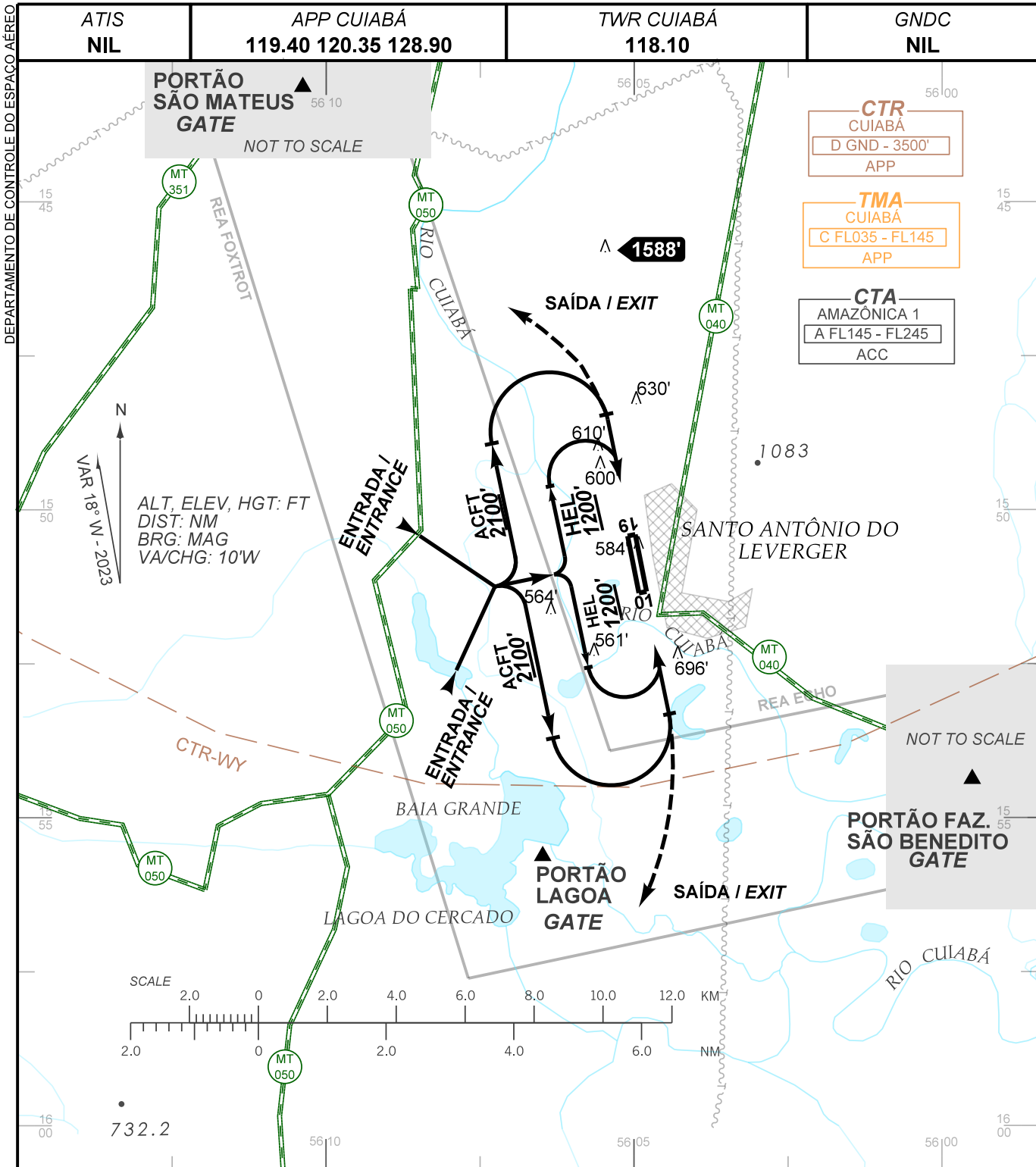


VISUAL APPROACH CHART SANTO ANTÔNIO DO LEVERGER / Santo Antônio de Leverger (SWLV) (VAC)

AD ELEV: 558'

RWY 01 / 19



- RMK:**
- 1- AUTORIZADO SOMENTE / ONLY AUTHORIZED ACFT CAT A, B, C, H.
 - 2- CTC COMPULSÓRIO COM TWR/APP CUIABÁ BFR INICIAR TKOF.
COMPULSORY CTC WITH CUIABÁ TWR/APP BFR STARTING TKOF.
 - 3- AERONAVES PARTINDO DE SWLV DEVERÃO PROSSEGUIR PARA O PORTÃO LAGOA PARA INGRESSO NAS REA FOXTROT OU ECHO.
AIRCRAFT DEPARTING FROM SWLV MUST PROCEED TO LAGOA GATE TO ENTER FOXTROT OR ECHO REA.
 - 4- INFORMAÇÕES COMPLEMENTARES NO VERSO.
SEE REVERSE SIDE FOR ADDITIONAL INFORMATION.

DEPARTAMENTO DE CONTROLE DO ESPAÇO AÉREO

RMK

- 5- ENTRE SWLV E PORTÃO LAGOA, PARA ACFT CHEGANDO E PARTINDO, OBRIGATÓRIA COORD NA FREQUÊNCIA DE COORD DE SWLV OU, CASO INDISPONÍVEL, NA FREQUÊNCIA LIVRE.
BETWEEN SWLV AND LAGOA GATE, FOR ACFT ARRIVING AND DEPARTING, IS MANDATORY COORD ON SWLV COORD FREQUENCY OR, IF UNAVAILABLE, ON FREE FREQUENCY.
- 6- OBSERVAR AIC SOBRE CIRCULAÇÃO AÉREA VISUAL NA TERMINAL CUIABÁ.
SEE AIC ABOUT VISUAL FLIGHT IN CUIABÁ TERMINAL AREA.
- 7- COORDENADAS GEOGRÁFICAS DO PONTO DE NOTIFICAÇÃO SÃO INCLUÍDAS:
GEOGRAPHICAL COORDINATES OF REPORTING POINT ARE INCLUDED:
PORTÃO LAGOA: 15° 55' 41" S / 056° 06' 52" W
LAGOA GATE: 15° 55' 41" S / 056° 06' 52" W
PORTÃO SÃO MATEUS: 15° 40' 47" S / 056° 11' 31" W
SÃO MATEUS GATE: 15° 40' 47" S / 056° 11' 31" W
PORTÃO FAZ. SÃO BENEDITO: 15° 52' 56" S / 055° 51' 59" W
FAZ. SÃO BENEDITO GATE: 15° 52' 56" S / 055° 51' 59" W

CHANGES: LAYOUT, PROC. VAR.